

1 2 3 4 5 6 7 8

BB0020587

A A

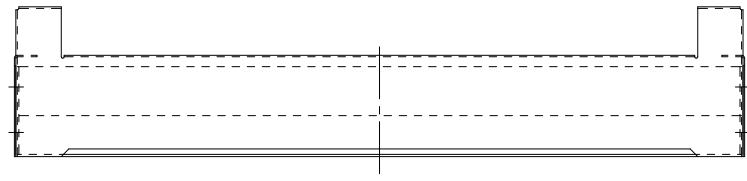
B B

C C

D D

E E

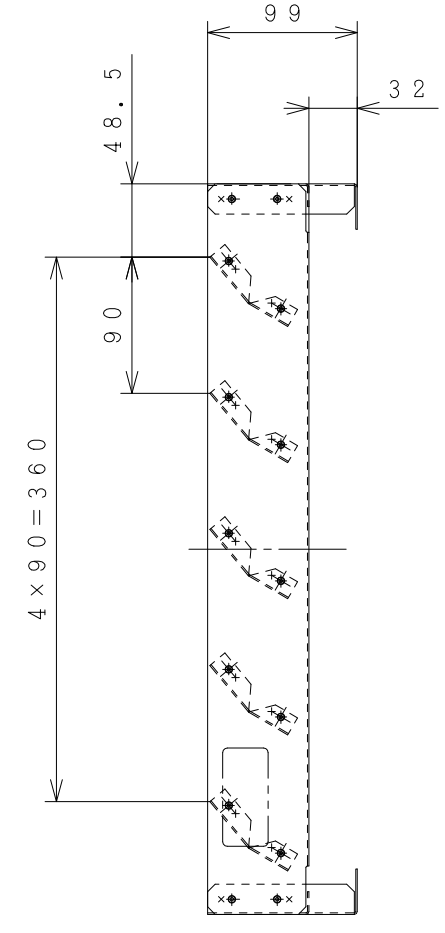
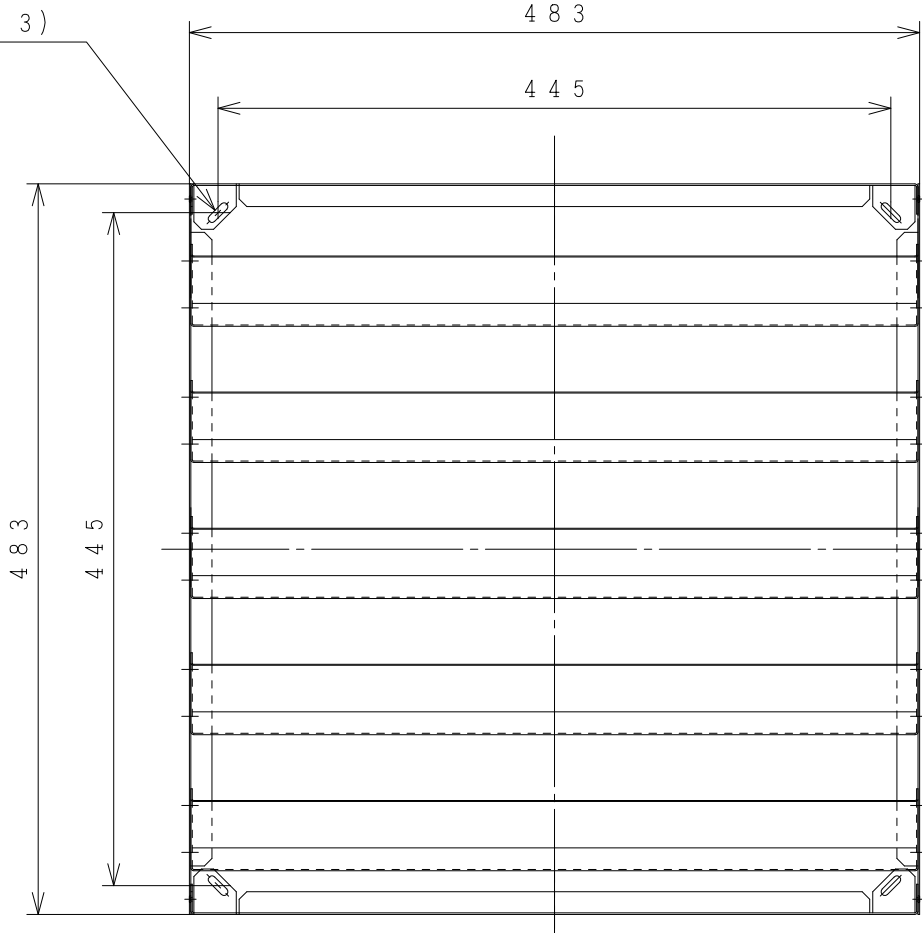
F F



注記

1. 材質：溶融亜鉛めっき鋼板
2. 表面処理：エポキシメラミン樹脂塗装（ページュ色：マンセルNo. 5Y7/2）を施工。
3. 風の吹き出し方向は上、下、左、右を選べます。
（図は上方向吹き出しの取り付け例です。）
4. 取り付け位置の詳細は「風向ガイド（SP-HK-3）取付説明書」を参照ください。

4-長穴 (5×11.3)



SIGNATURE		DATE	PROJECTION	SCALE	TITLE
DWN.	T. Muraishi	2009-11-25		NTS	SP-HK-3 構造寸法図
CHKD.	S. Katagiri	2009-11-25			
APPD.	S. Katagiri	2009-11-25			
			Hitachi Global Life Solutions Inc. Tokyo Japan		TOCHIGI DWG. No. 3YAA BB0020587



REGD.
REGD
2009
1125