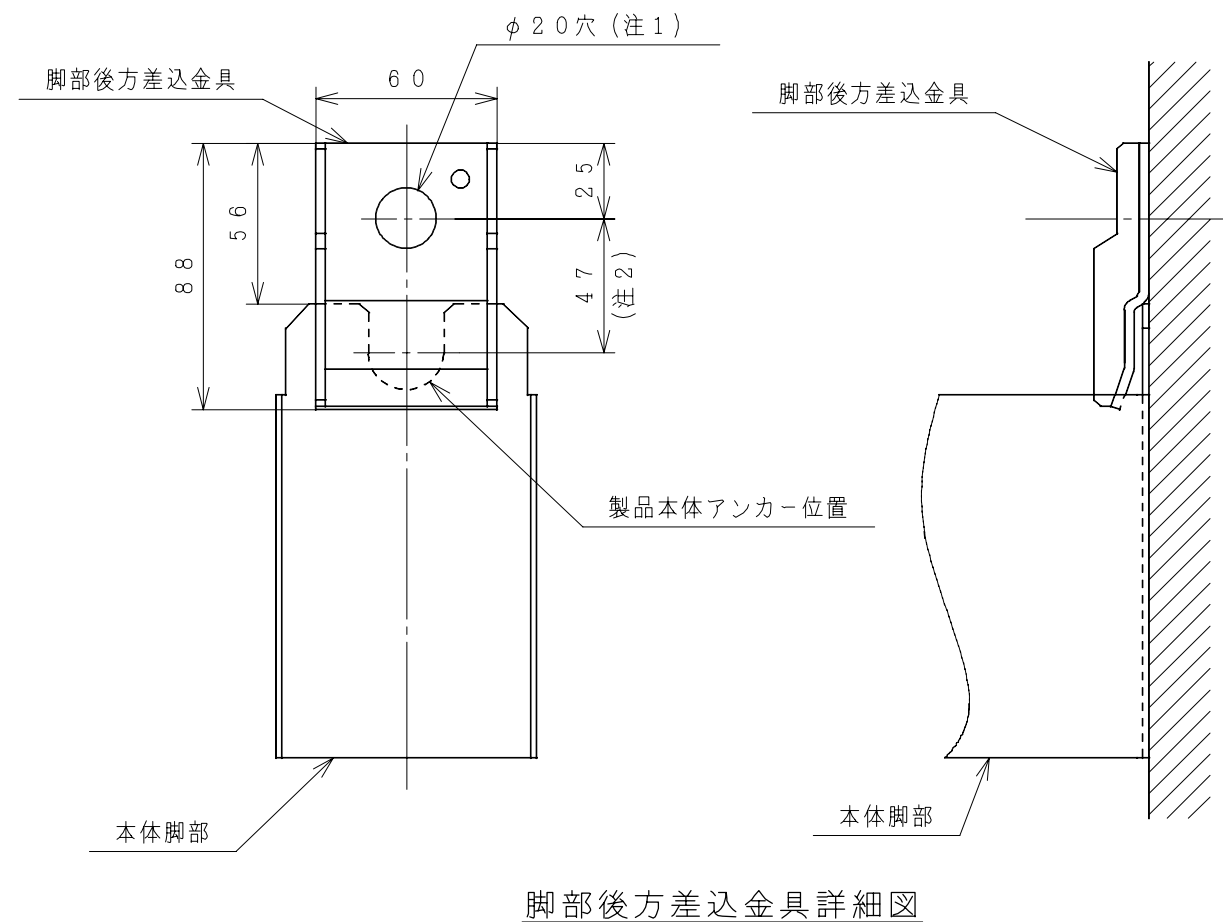
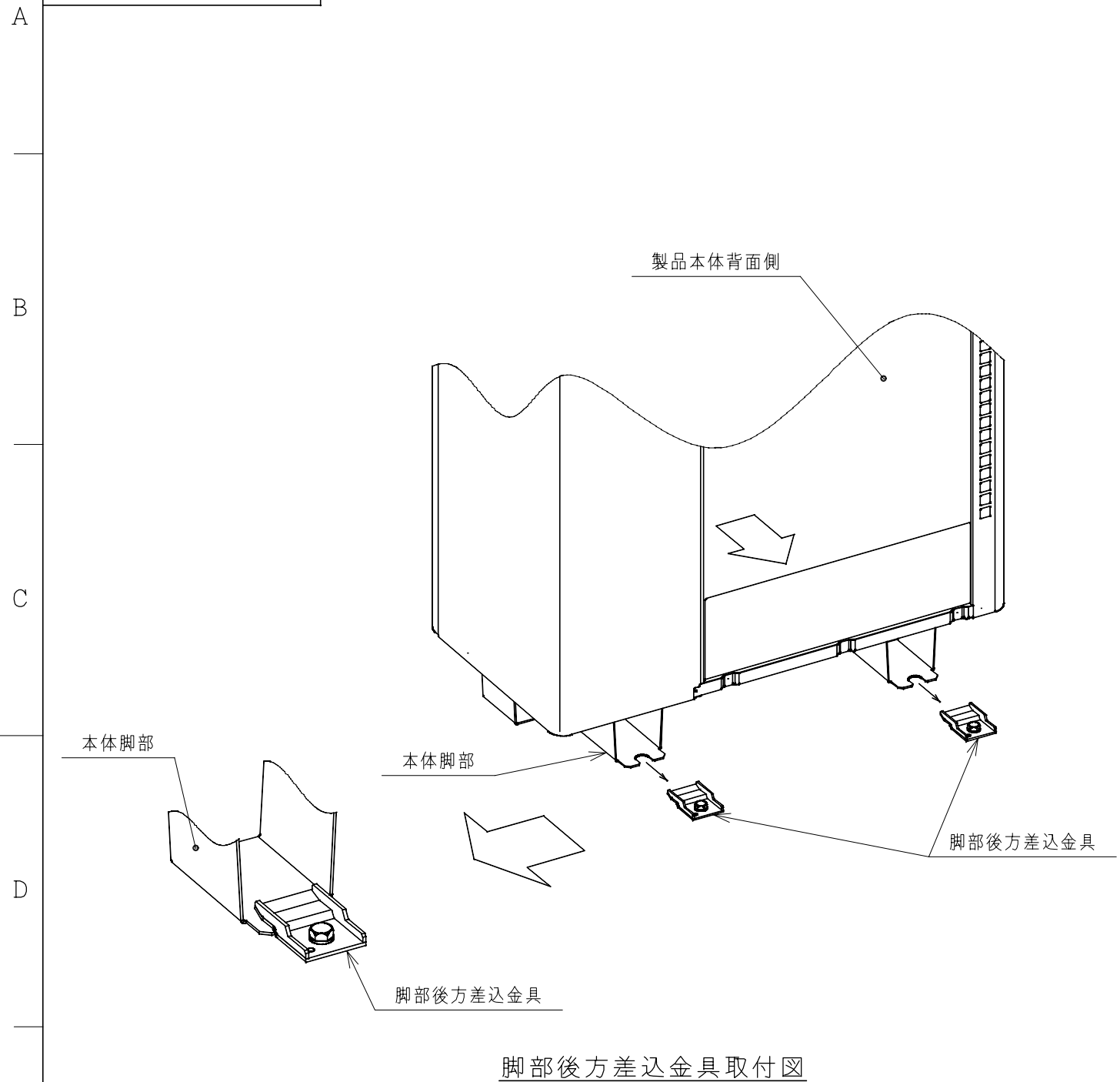


BB0002618



注記

1. 脚部後方差込金具の固定はM12のアンカーボルトをご使用ください。
2. 脚部後方差込金具の固定位置は、製品本体のアンカー位置より後方に47mmの位置です。

署名	年月日	投影法	尺度	名称
製図 S. Katagiri	2006-02-13		NTS	RHKS 構造:寸法図
審査 S. Katagiri	2006-02-13	Hitachi Appliances, Inc. Tokyo Japan		栃木図番
承認 K. Fuji	2006-02-16	3YAA BB0002618		入庫 REGD 2006-02 16

