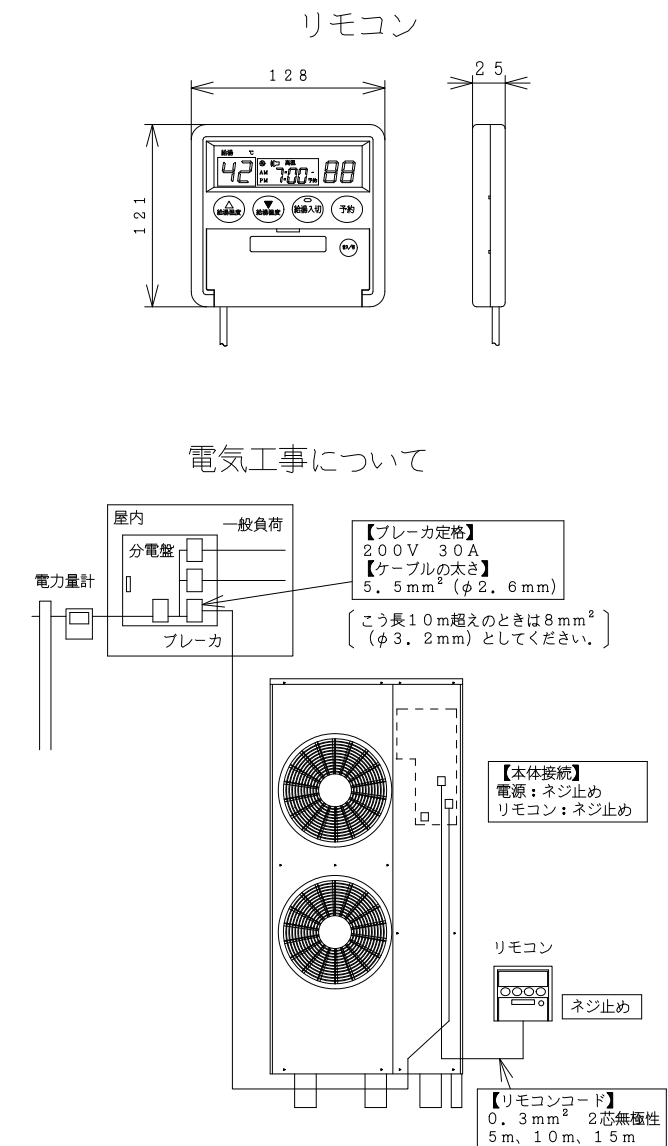
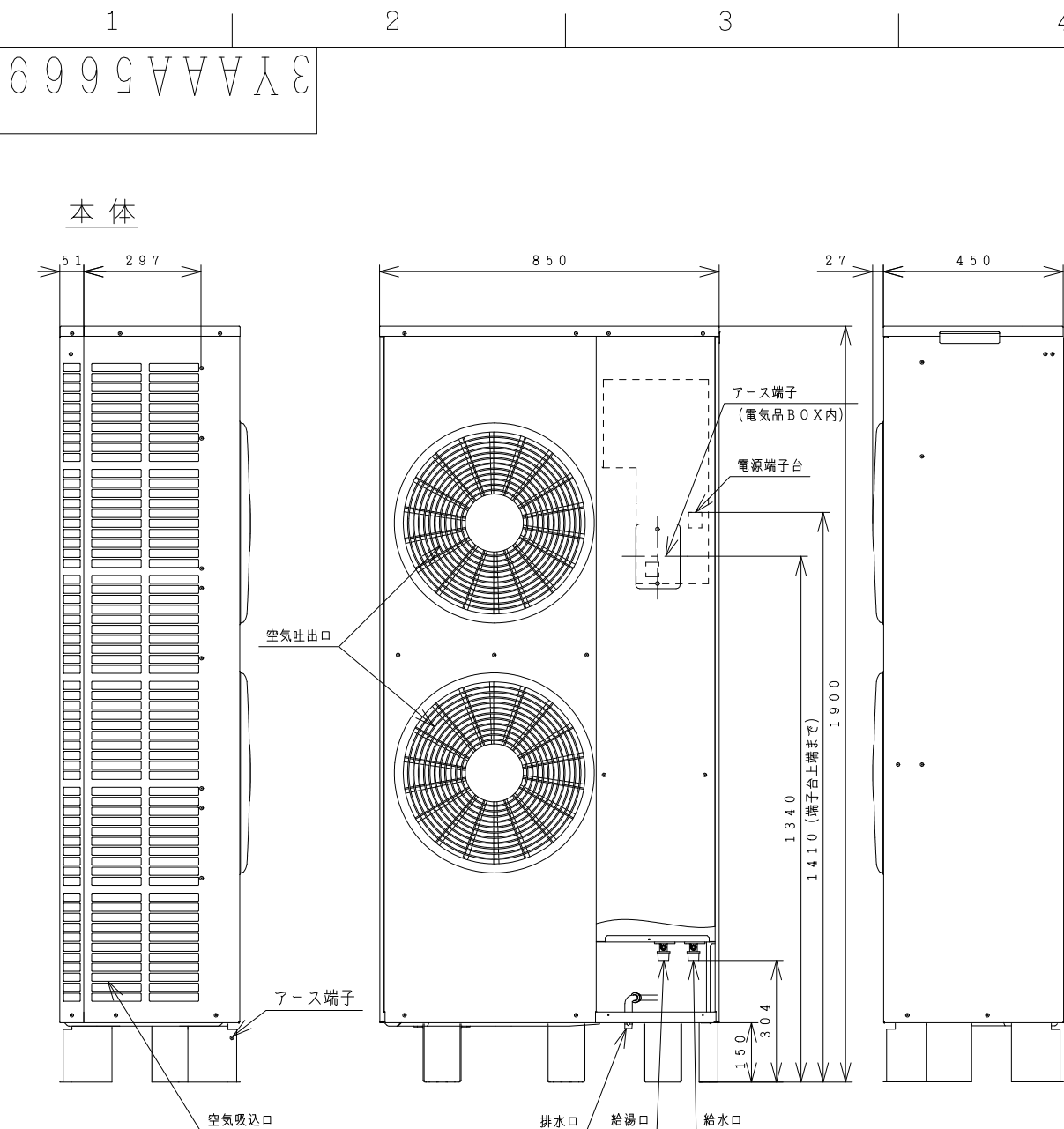


A  
B  
C  
D  
E  
F



仕様表

| 項目                  | 形式           | RHK-23SG             |
|---------------------|--------------|----------------------|
| 適用電力制度              |              | 従量電灯および時間帯別電灯        |
| 種類 (設置場所)           |              | 屋外式                  |
| 電源 (50/60Hz)        |              | 単相200V               |
| 冷凍装置                | 圧縮機出力 (W)    | 1000×2台              |
|                     | 熱交換器フィン形状    | コルゲート                |
|                     | 冷媒制御装置       | 電動膨張弁                |
|                     | 冷媒切換装置       | 三方弁                  |
|                     | 冷媒種類         | R410A                |
| 冷媒封入量 (g)           |              | 1,400×2系統            |
| 過負荷保護装置             |              | 自動復帰形                |
| 設計圧力 (MPa)          |              | 4.2                  |
| 水側最高使用圧力 (kPa)      |              | 190                  |
| タンク容量 (L)           |              | 90                   |
| 貯湯温度 (°C)           |              | 60 (55以上)            |
| 安全装置                |              | 過負荷保護、温度上昇防止         |
| 配管内蔵部品              |              | 減圧弁、逃し弁              |
| 送風装置                | ファンモータ出力 (W) | 40×2台                |
|                     | ファン種類        | プロペラファン              |
| 電気特性                | 風量 (m³/h)    | 3,960                |
|                     | 最大電流 (A)     | 30                   |
| 加熱能力 (kW)           | 消費電力 (kW)    | 定 格 5.0<br>冬 期 5.4   |
|                     |              | 定 格 23.0<br>冬 期 21.0 |
| キャビネット色 (近似マンセルNO.) |              | Tベージュ (5Y7/2)        |
| 外形寸法 (mm)           | 高さ           | 1900                 |
|                     | 幅            | 850                  |
| 質量 (kg)             | 奥行           | 450                  |
|                     | 製品           | 180                  |
| 騒音 (dB)             | 満水時          | 270                  |
|                     | 定 格          | 51                   |
| 配管口径                | 給水・給湯接続      | R3/4                 |
|                     | 冬 期          | 52                   |
| ドレン接続口 (外径φmm)      |              | φ16                  |
| 据付方式                |              | アンカーボルト固定            |
| 付属品                 |              | 据付部品一式、リモコン          |

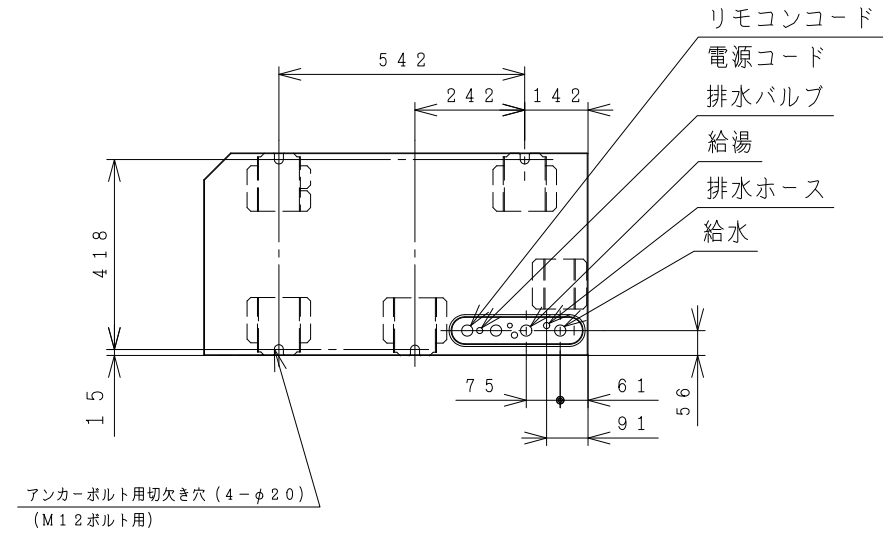
- 本仕様は予告なく変更することがあります。
- リモコンコードは専用の別売部品をご使用ください。

サービススペース (上面寸法は右図による)

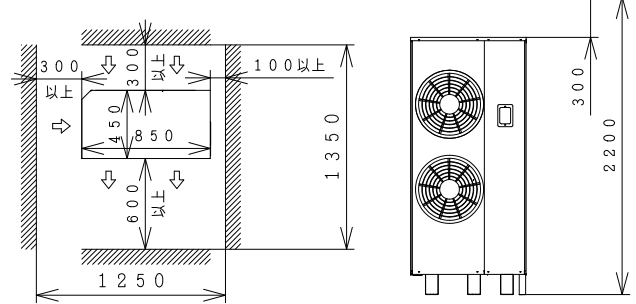
別売部品一覧表

| 部品名       | 形式         | 備考   |
|-----------|------------|------|
| リモコンコード   | RHKRC-5M3  | 5 m  |
|           | RHKRC-10M3 | 10 m |
|           | RHKRC-15M3 | 15 m |
| 転倒防止金具セット | RHKZK      |      |
| 足カバーセット   | RHKAK      |      |

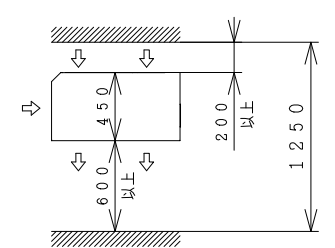
アンカーボルト位置、配管取出口



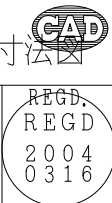
側面障害時



側面開放時



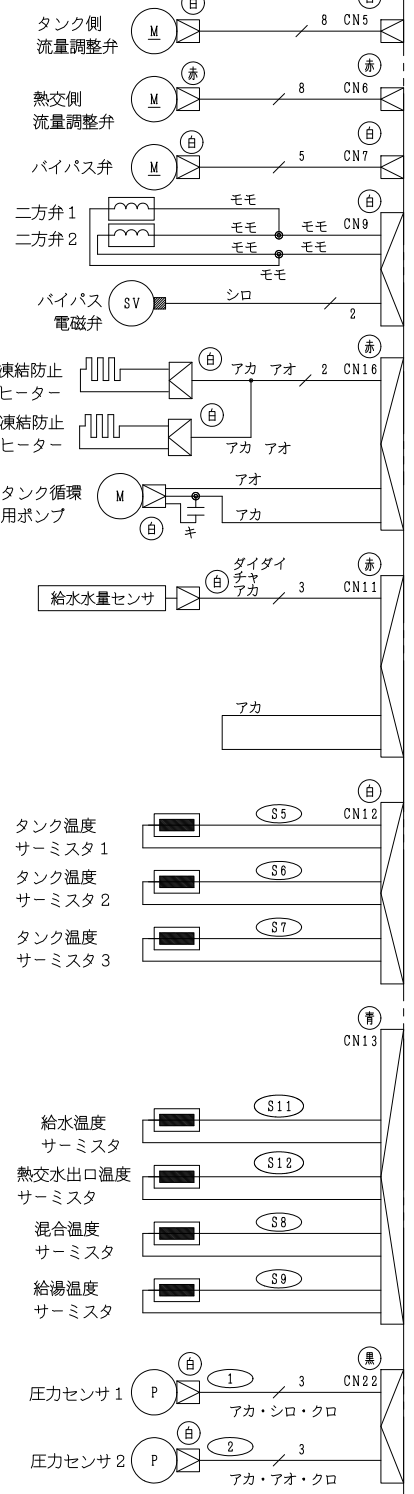
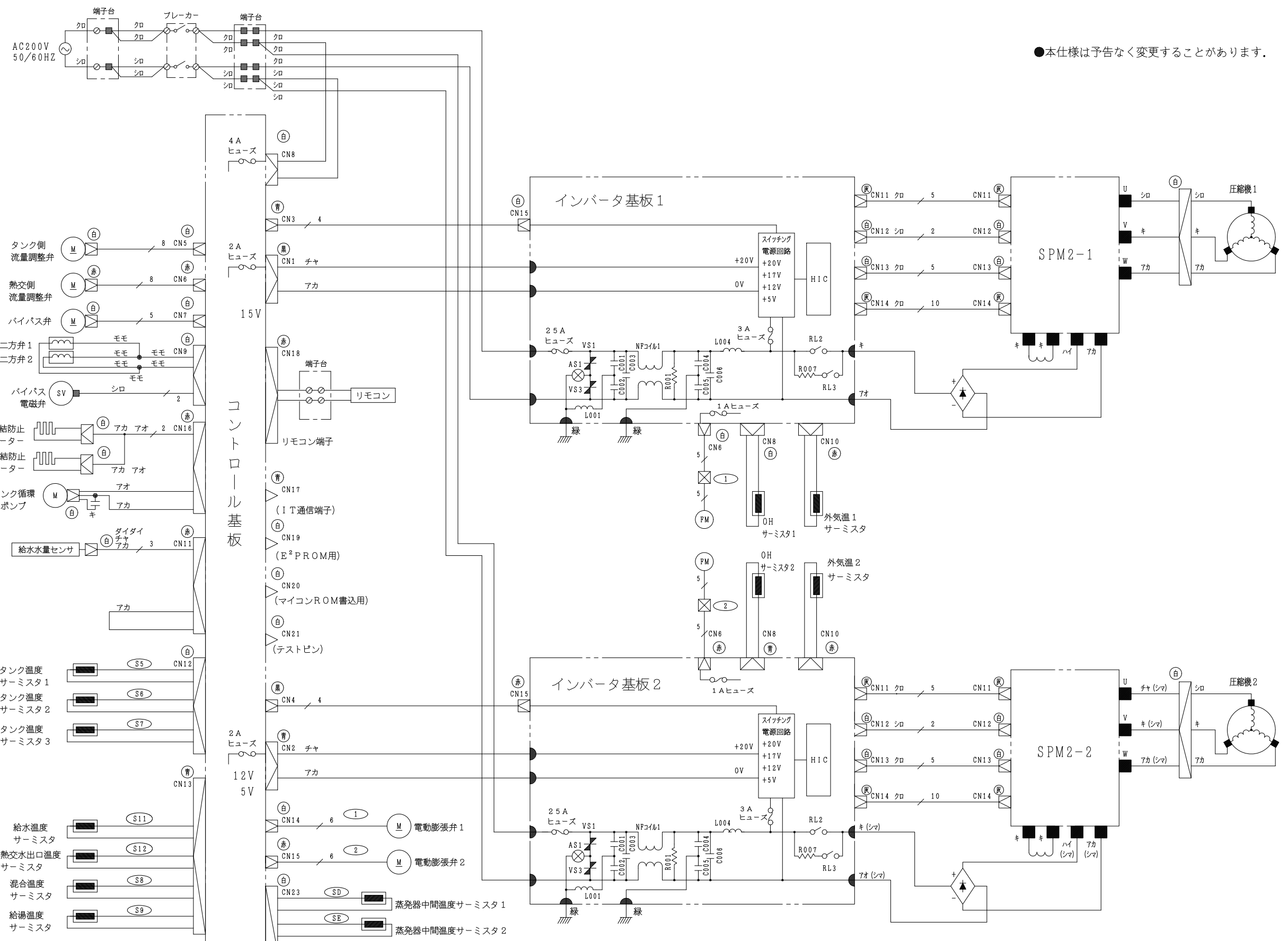
| SIGNATURE        | DATE       | PROJECTION  | SCALE | TITLE            |
|------------------|------------|---|-------|------------------|
| DWN. S. Katakiri | 2004-03-12 | Hitachi Global Life Solutions Inc.<br>Tokyo Japan | NTS   | RHK-23SG 構造:寸法図  |
| CHKD. K. Fuji    | 2004-03-12 |   |       | TOCHIGI DWG. No. |
| APPD. K. Fuji    | 2004-03-12 |   |       | 3YAAA5669        |



0 2 9 5 V A C 1 Y 3

回路図・配線図

●本仕様は予告なく変更することがあります。



コントロール基板

インバータ基板1

インバータ基板2

SPM2-1

SPM2-2

|                  |            |   |       |                  |
|------------------|------------|---|-------|------------------|
| SIGNATURE        | DATE       | PROJECTION  | SCALE | TITLE            |
| DWN. S. Katakiri | 2004-03-12 | Hitachi Global Life Solutions Inc.<br>Tokyo Japan | NTS   | RHK-23SG 回路図・配線図 |
| CHKD. K. Fuji    | 2004-03-12 |   |       | TOCHIGI DWG. No. |
| APPD. K. Fuji    | 2004-03-12 |   |       | 3YDAA5670        |



REGD. REGD. 2004 0316