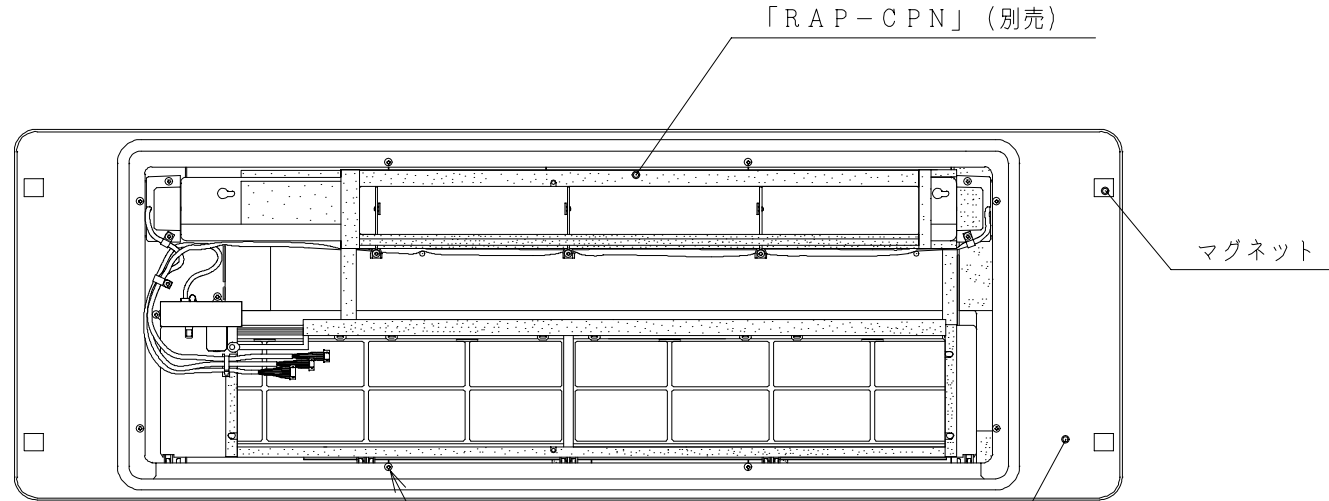


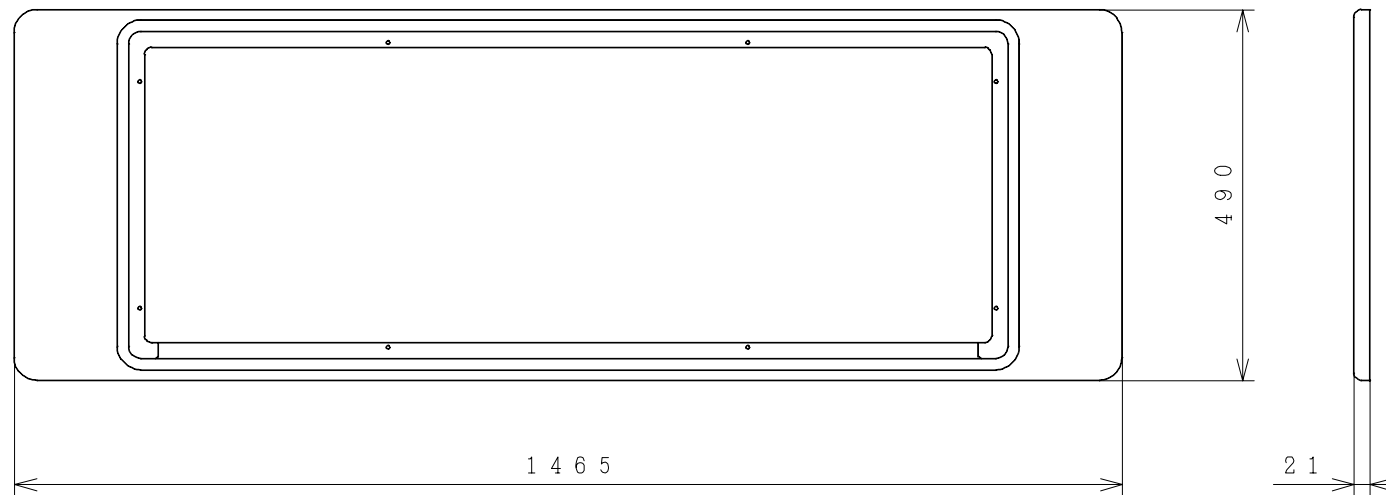
3YAAA2782

「RAP-CPN」との組合せ詳細図（裏面より見る）



ねじ止め8箇所（ねじ同梱）
本締めは中央の4本から行います

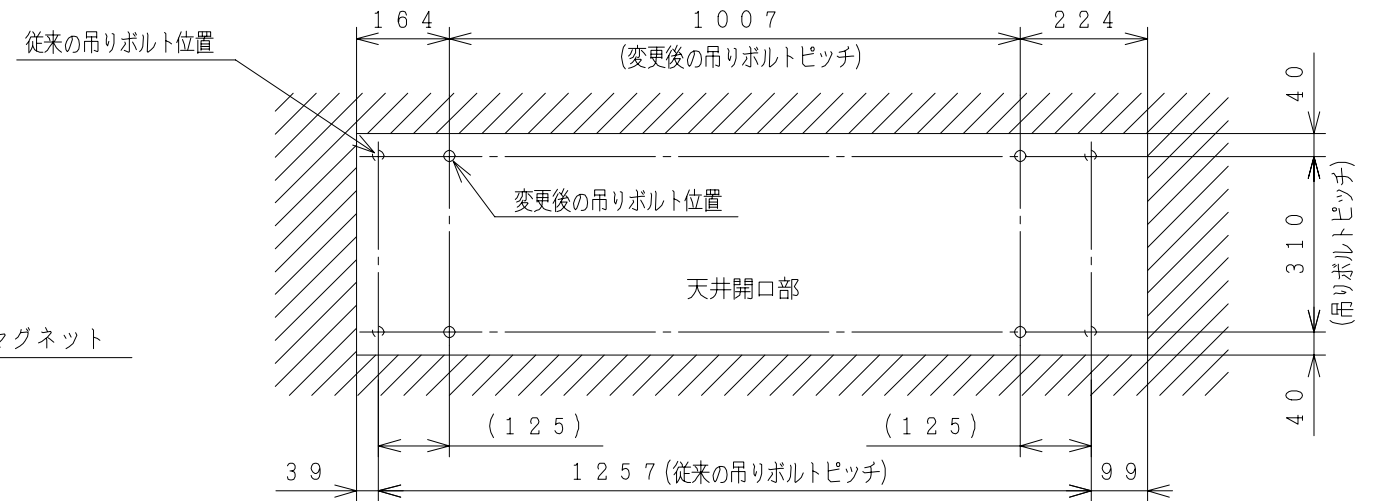
「RAP-CPNR」



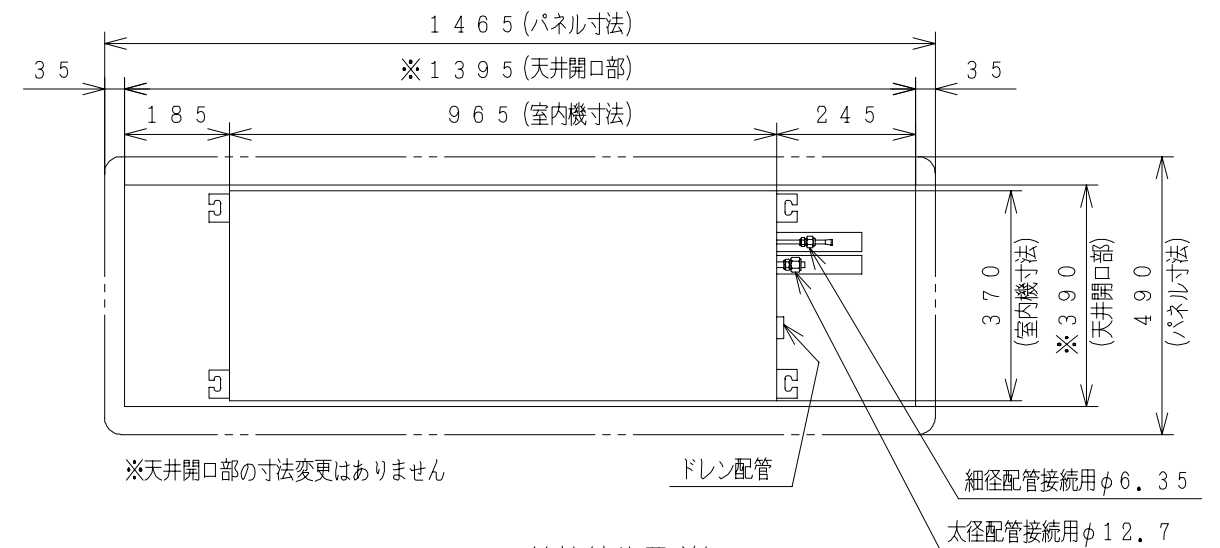
注記

1. パネルの色調は、ホワイト（W）、ウッディベージュ（C）です。
2. 吊りボルト（4本）の取付位置の変更が必要です。
3. 冷媒配管、ドレン配管の接続位置が変わります。既設の冷媒配管・ドレン配管を使用する際は、配管の延長が必要です。（延長用配管は現地調達）
4. 接続ケーブルの接続位置が変わります。（⊕約125mm必要となります。）
5. パネルと「RAP-CPN」を、付属のねじ8本で組み合せます。
6. パネルと「RAP-CPN」を組み合わせた状態で、RAP-CPNに付属の6本のねじで室内機に固定します。
7. 室内機に固定する前に付属の取付座を天井面に取り付けておきます。パネル側のマグネットと取付座が合わさり、パネルと天井面が密着します。

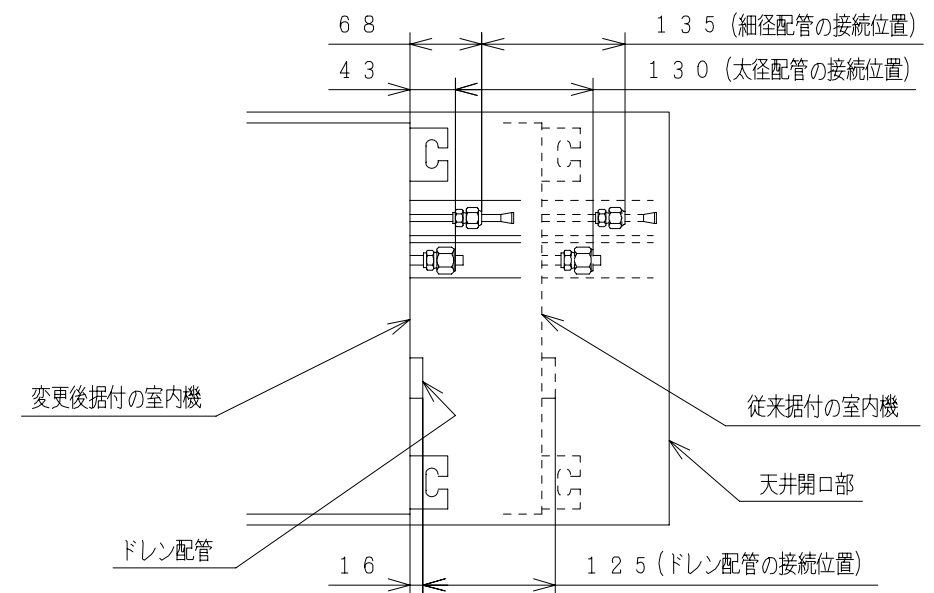
吊りボルト位置詳細図



室内機据付位置詳細図



配管接続位置詳細図



署名	年月日	投影法	尺度	名称
製図	タケウチ	2003.05.26	NTS	RAP-CPNR 構造：寸法図
審査	ムジヤマ	2003.05.26		
承認	コバヤシ	2003.05.27		

Hitachi Appliances, Inc.
Tokyo Japan

3YAAA2782

2003-06-18

