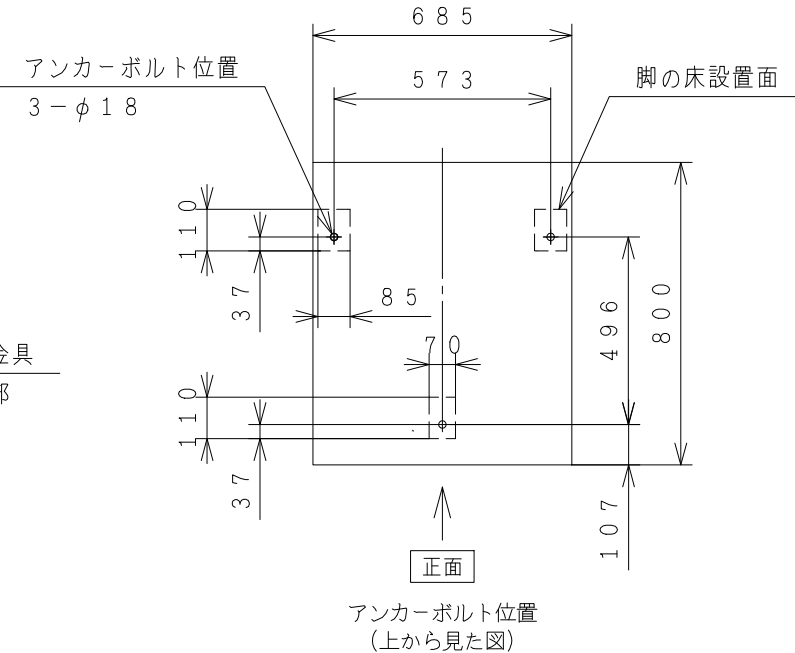
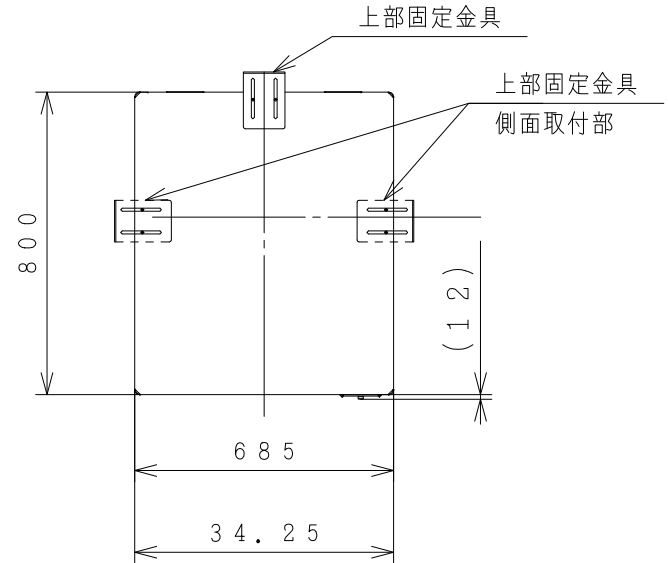


BB0037563

直圧給湯対応貯湯ユニット (RHK-T56CDK)



屋外設置型

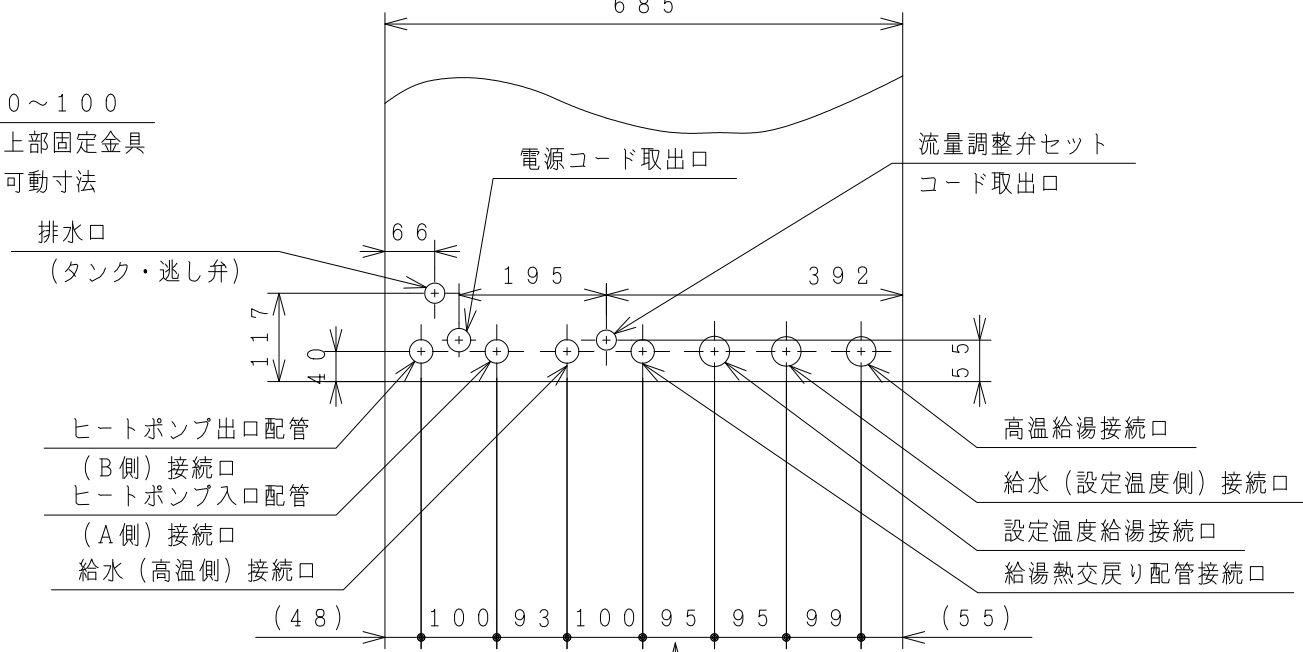
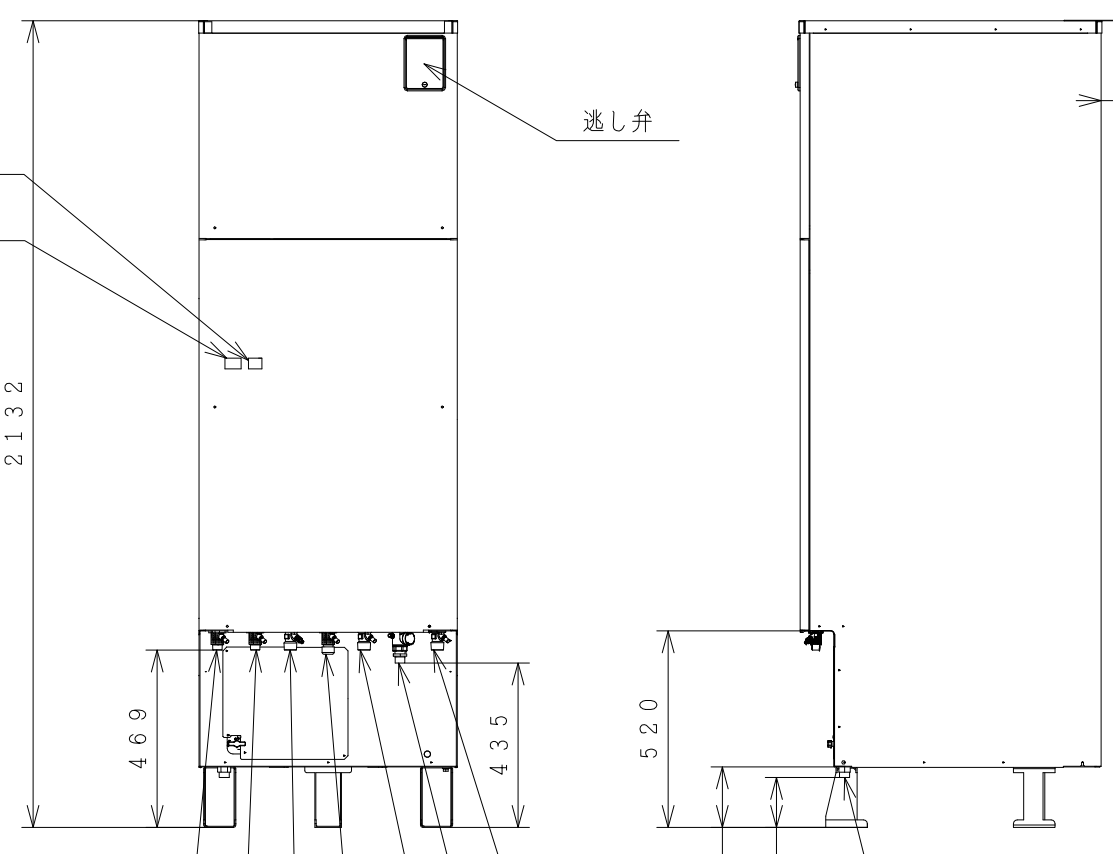
仕様表<日立業務用エコキュート貯湯ユニット>

項目	仕様	
外形寸法 (mm)	高さ2132×幅685×奥行800	
タンク容量	560L	
タンク材質	高耐食性ステンレス鋼	
最高使用圧力	0.19MPa	
配管 接続 口径	給水管 (設定温度)	25A (R1)
	給水管 (高温)	25A (R1)
	給湯管 (設定温度)	25A (R1)
	給湯管 (高温)	25A (R1)
	給湯熱交戻り管	20A (R3/4)
	排水管	20A (R3/4)
	ヒートポンプ入口管	20A (R3/4)
ヒートポンプ出口管	20A (R3/4)	
質量	95kg (満水時約655kg)	
ドレンパン	不付	

(注) 本製品は、ドレンパン不付であり中高層集合住宅等へは据え付けられません。

貯湯ユニット電源端子台 (3芯)

貯湯ユニット電源端子台 (2芯)
(凍結防止ヒーター用)



ヒートポンプ出口配管 (B側)
接続口R3/4 (20A)

ヒートポンプ入口配管 (A側)
接続口R3/4 (20A)

給水 (高温側) 接続口R1 (25A)

給湯熱交戻り配管接続口R3/4 (20A)

高温給湯接続口R1 (25A)

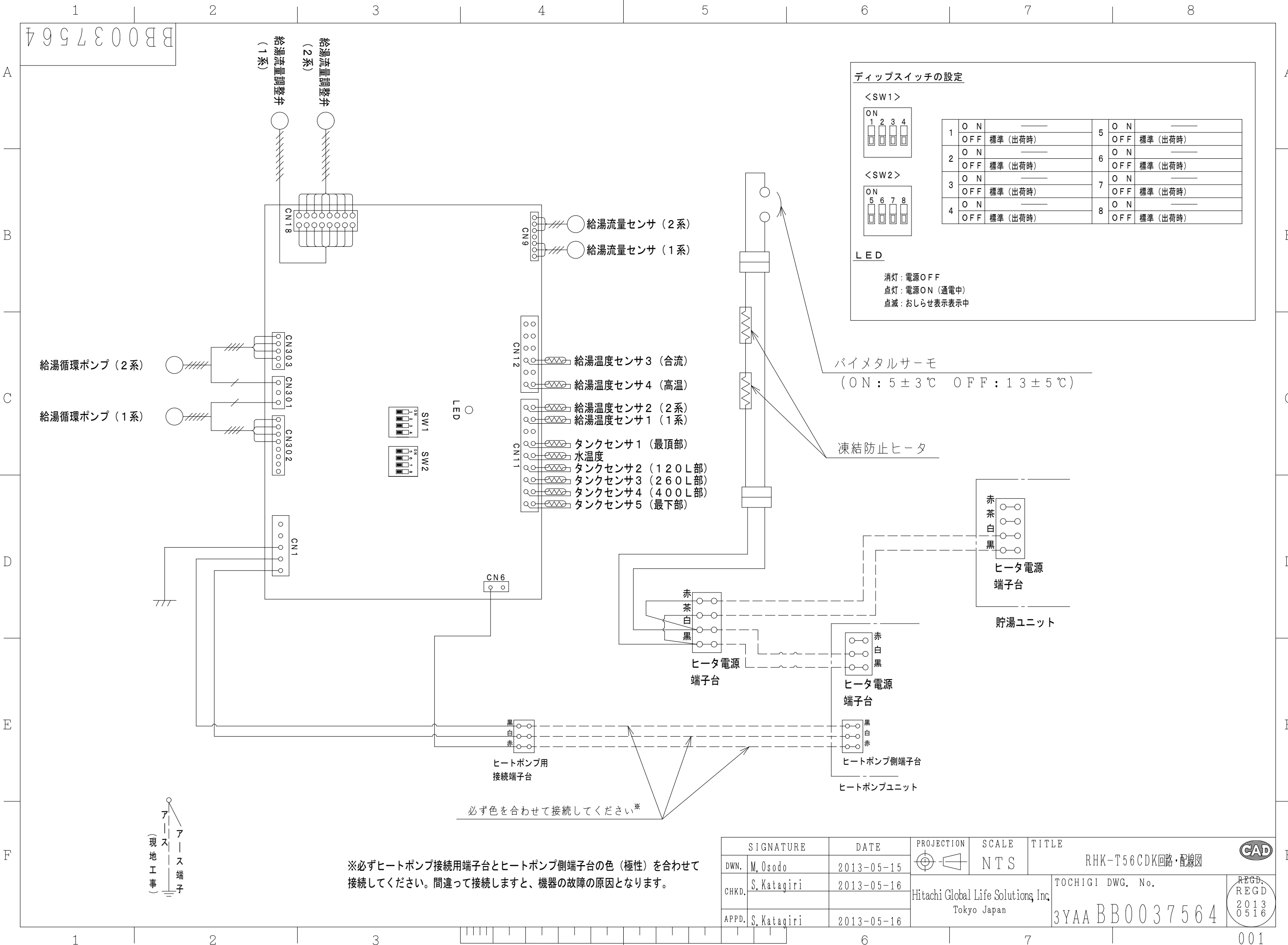
給水 (設定温度側) 接続口R1 (25A)

設定温度給湯接続口R1 (25A)

別売部品一覧表

部品名	形式	備考
タンク間連結配管セット	RHKTP-2	
循環戻りパイプ	RHKJP-2	
給湯流量調整弁セット	RHKCV-1	
流量調整弁コード	RHKCC-10M6	10m
	RHKCC-20M6	20m
脚カバーセット	RHKAK-T2	
脚部後方差込み金具	RHK-PUKSK1	

SIGNATURE	DATE	PROJECTION	SCALE	TITLE
DWN. M. Osodo	2013-04-16		NTS	RHK-T56CDK (寒冷地向け) 外形寸法図
CHKD. S. Katagiri	2013-04-16	Hitachi Global Life Solutions Inc. Tokyo Japan		TOCHIGI DWG. No. 3YAA BB0037563
APPD. S. Katagiri	2013-04-16			REGD. REGD 2013 0417



ディップスイッチの設定

<SW1>

ON	1	2	3	4
----	---	---	---	---

<SW2>

ON	5	6	7	8
----	---	---	---	---

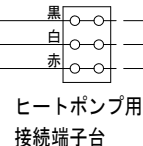
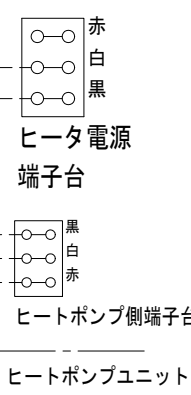
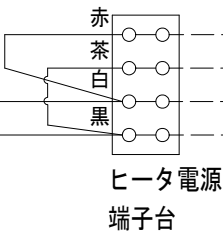
1	O N	標準 (出荷時)	5	O N	標準 (出荷時)
	O F F	標準 (出荷時)	6	O F F	標準 (出荷時)
2	O N	標準 (出荷時)	7	O N	標準 (出荷時)
	O F F	標準 (出荷時)	8	O F F	標準 (出荷時)
3	O N	標準 (出荷時)		O N	標準 (出荷時)
	O F F	標準 (出荷時)		O F F	標準 (出荷時)
4	O N	標準 (出荷時)		O N	標準 (出荷時)
	O F F	標準 (出荷時)		O F F	標準 (出荷時)

LED

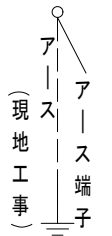
消灯：電源OFF
 点灯：電源ON (通電中)
 点滅：おしらせ表示表示中

バイメタルサーモ
 (ON : 5 ± 3℃ OFF : 13 ± 5℃)

凍結防止ヒータ



必ず色を合わせて接続してください*



※必ずヒートポンプ接続用端子台とヒートポンプ側端子台の色(極性)を合わせて接続してください。間違えて接続しますと、機器の故障の原因となります。

SIGNATURE	DATE	PROJECTION	SCALE	TITLE	CAD
DWN. M. Osodo	2013-05-15	第一角法	NTS	RHK-T56CDK回路・配線図	
CHKD. S. Katagiri	2013-05-16	Hitachi Global Life Solutions Inc. Tokyo Japan		TOCHIGI DWG. No.	REGD. REGD 2013 0516
APPD. S. Katagiri	2013-05-16	3YAA BB0037564		001	